

SZIE SPSS for Windows (VPN) telepítés menete

Az SPSS program működésének alap feltételei többek közt a telepítésre kijelölt számítógép karbantartott állapota (Pl.: Windows aktuális frissítésének megléte), továbbá a Szent István Egyetem által üzemeltett VPN (Virtual Private Network) szolgáltatás használata. A VPN kliens telepítésének és beállításainak részletes leírása az IFO weboldalán olvasható.

1. Töltse le a rendszerének (32/64bit) megfelelő verziót a következő címről:

<https://tarhely.szie.hu/index.php/s/NRPfuOj7ZMVpQV0>

Jelszó: Spss25

SPSS_Statistics_25_win32.exe
25.0-IM-S25STATC-WIN32-FP001.exe

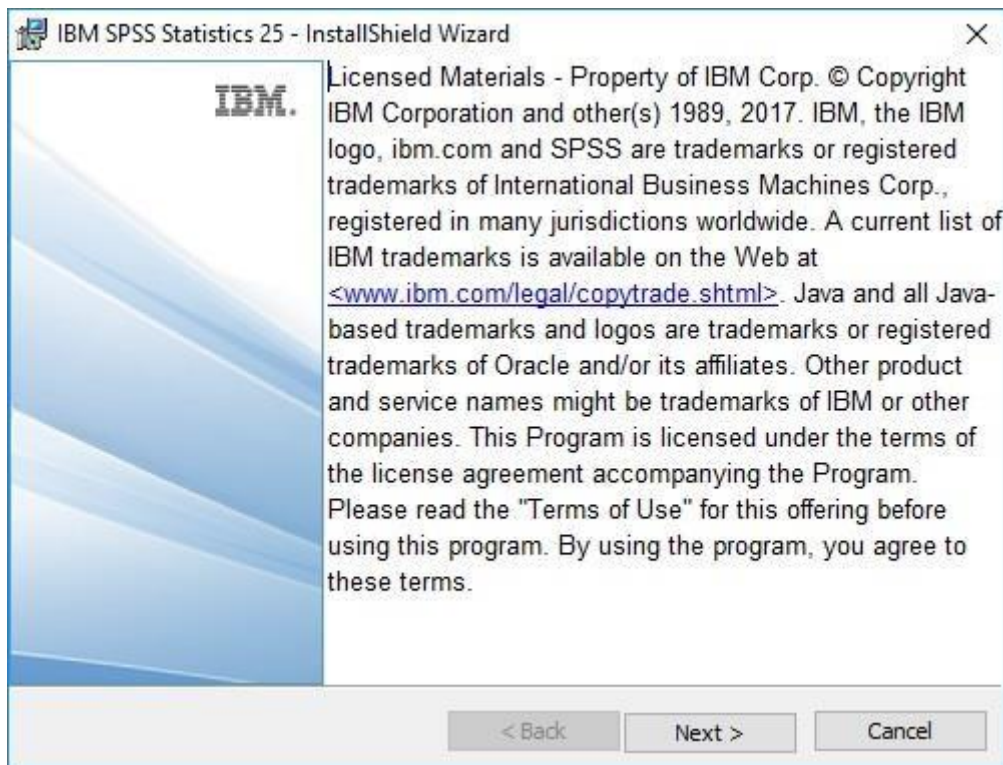
vagy

SPSS_Statistics_25_win64.exe *25.0-IM-*
S25STATC-WIN64-FP001.exe

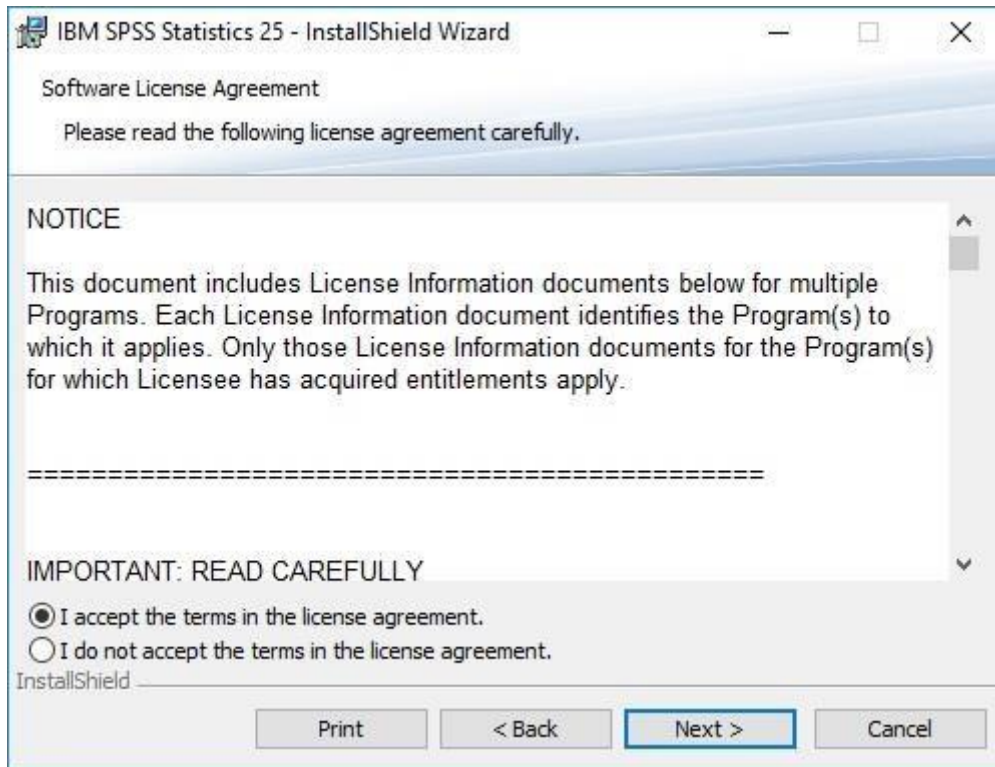
2. Indítsa el a telepítőt:

*SPSS_Statistics_25_win**.exe*

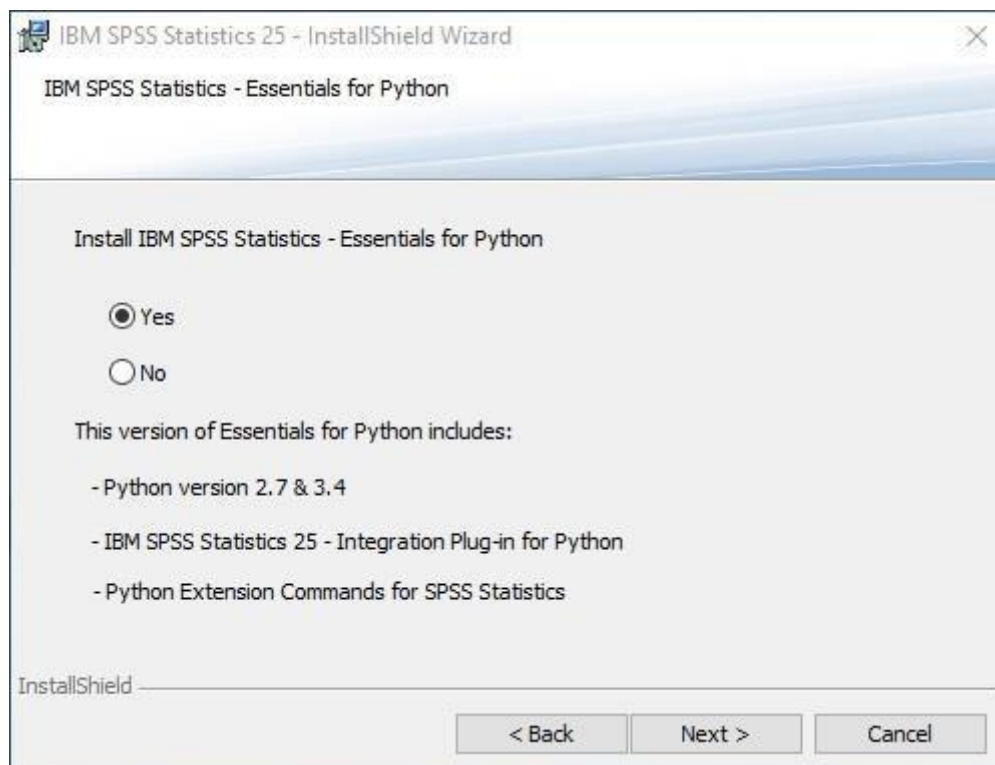
3. Kiklikeljen a NEXT gombra:



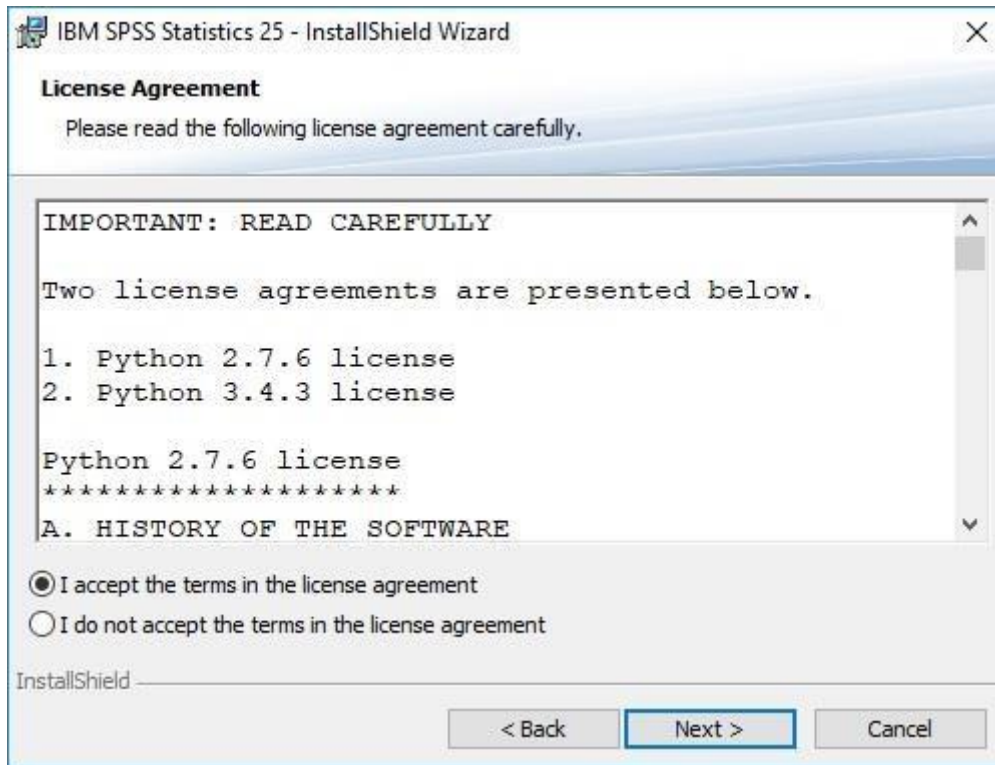
4. Miután elolvasta a licenz feltételeket, válassza az „I accept” lehetőséget, majd kattikljen a NEXT gombra:



5. Ha nincs szüksége az „Essentials for Python” –ra, akkor a „No” lehetőséget válassza. Ez esetben a 6.-7. lépések kimaradnak. Ha telepíteni szeretné, kérem, válassza a „Yes” opciót. Kattikljen a NEXT gombra a folytatáshoz:



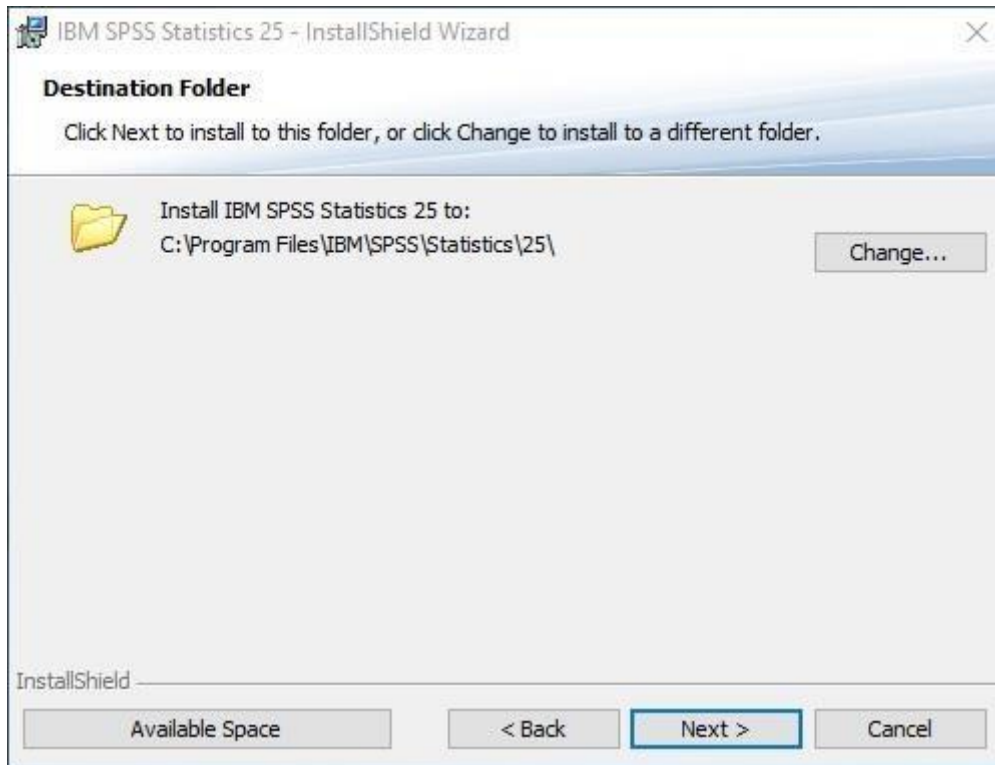
6. Miután elolvasta a licenz feltételeket, válassza az „I accept” lehetőséget, majd kattikljen a NEXT gombra:



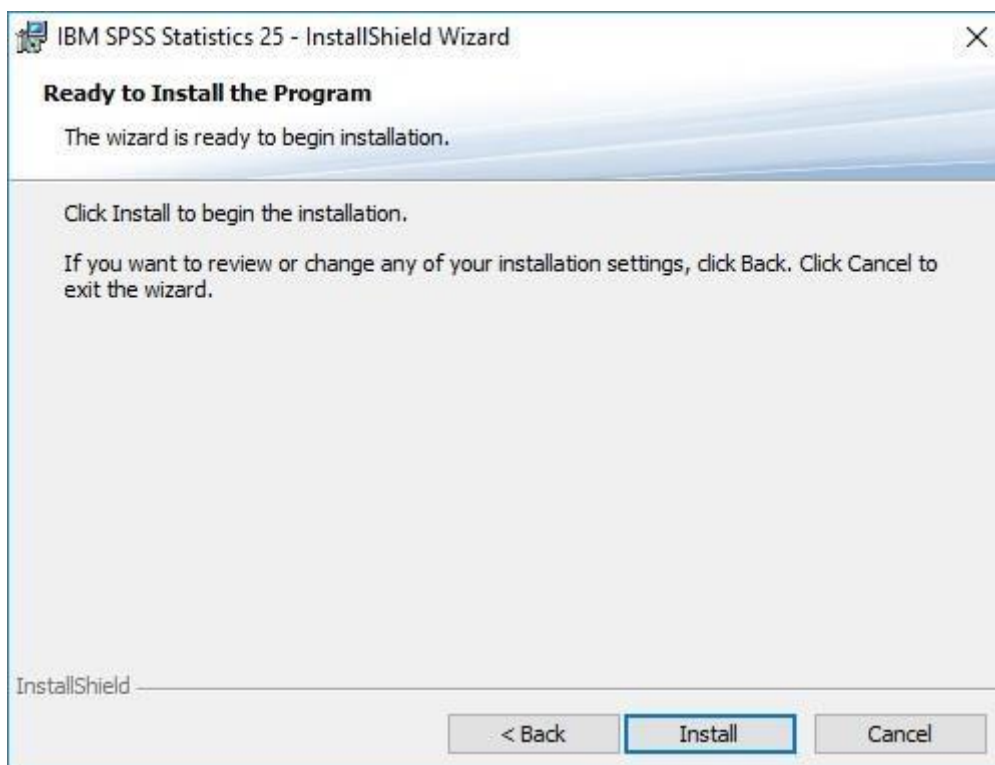
7. Ismételten a licenz feltételek elolvasása után válassza az „I accept” lehetőséget, majd kattikljen a NEXT gombra:



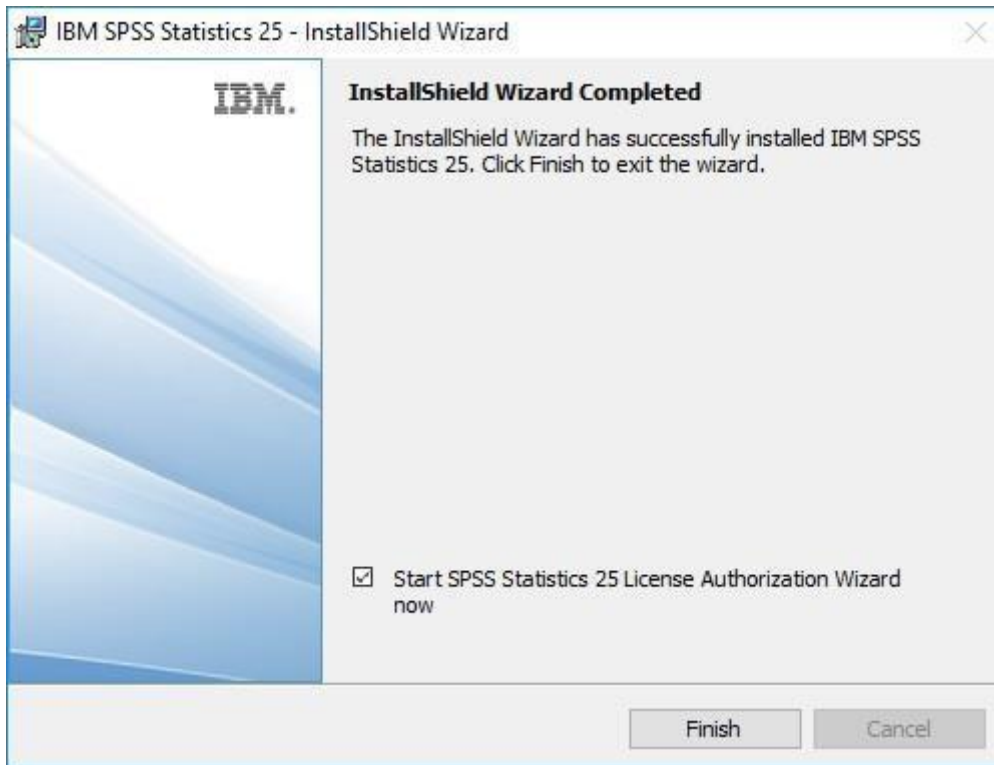
8. Kérem, adja meg a telepítés helyét (alap esetben ezt nem kell módosítani), majd klikkeljen a NEXT gombra:



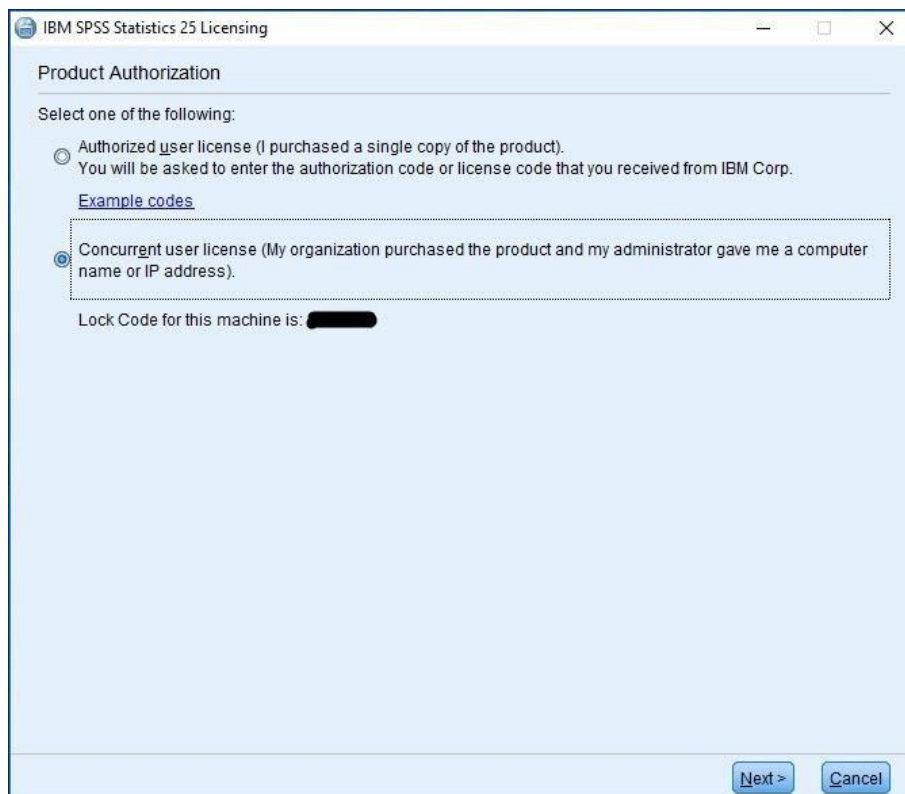
9. Ha az eddigi beállításokon nem kíván változtatni, akkor klikkeljen az INSTALL gombra. Egyéb esetben a BACK gombra klikkelve visszatérhet az előző opciókhoz:



10. Ha nincs kijelölve a „Start SPSS Statistics...” opció, akkor tegyünk oda egy pipát, majd klikkeljünk a FINISH gombra:

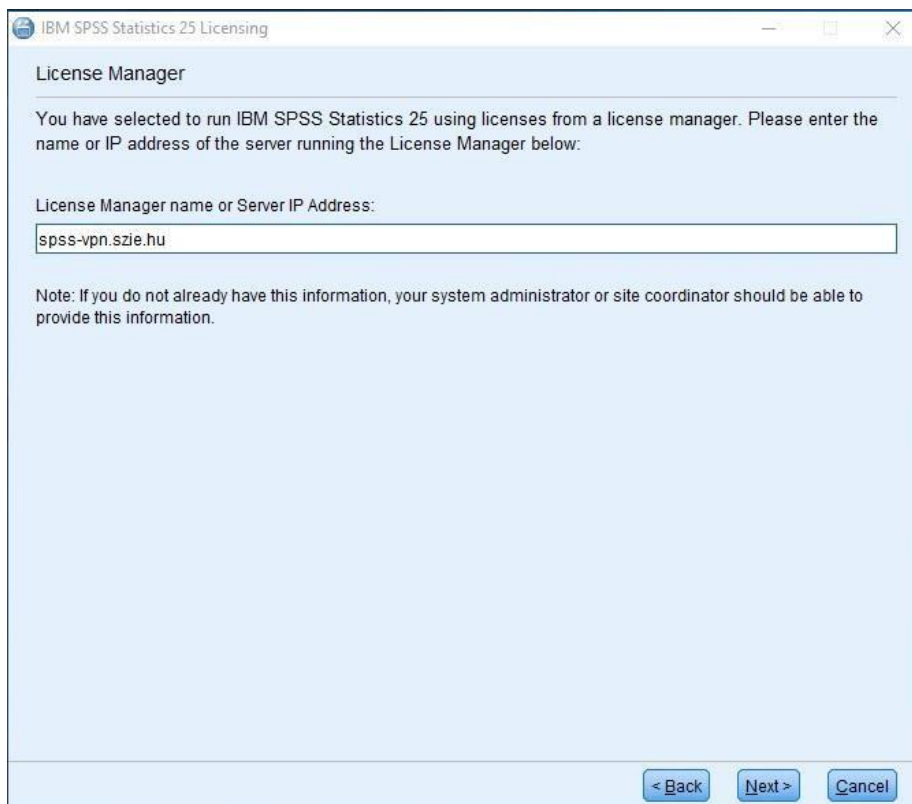


11. Válasszuk ki a „Concurrent user license...” opciót majd klikkeljünk a NEXT gombra:

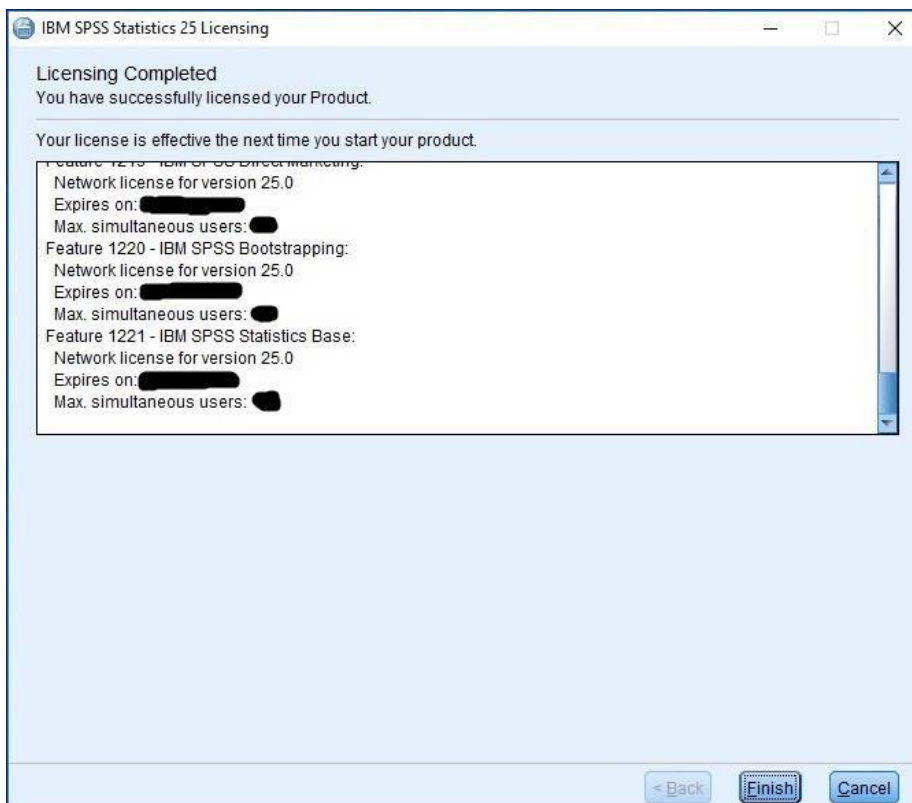


12. A „License Manager name or Server IP Address” rubrikához írjuk be a következőt címet: spss-

vpn.szie.hu



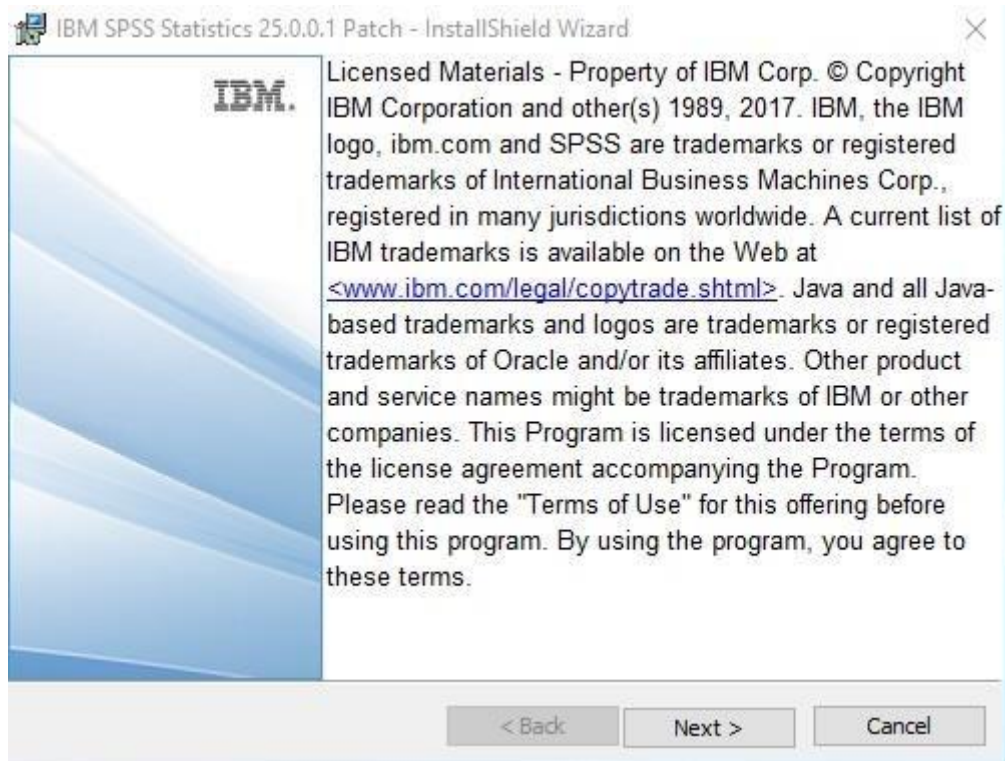
13. Kiklikeljen a FINISH gombra:



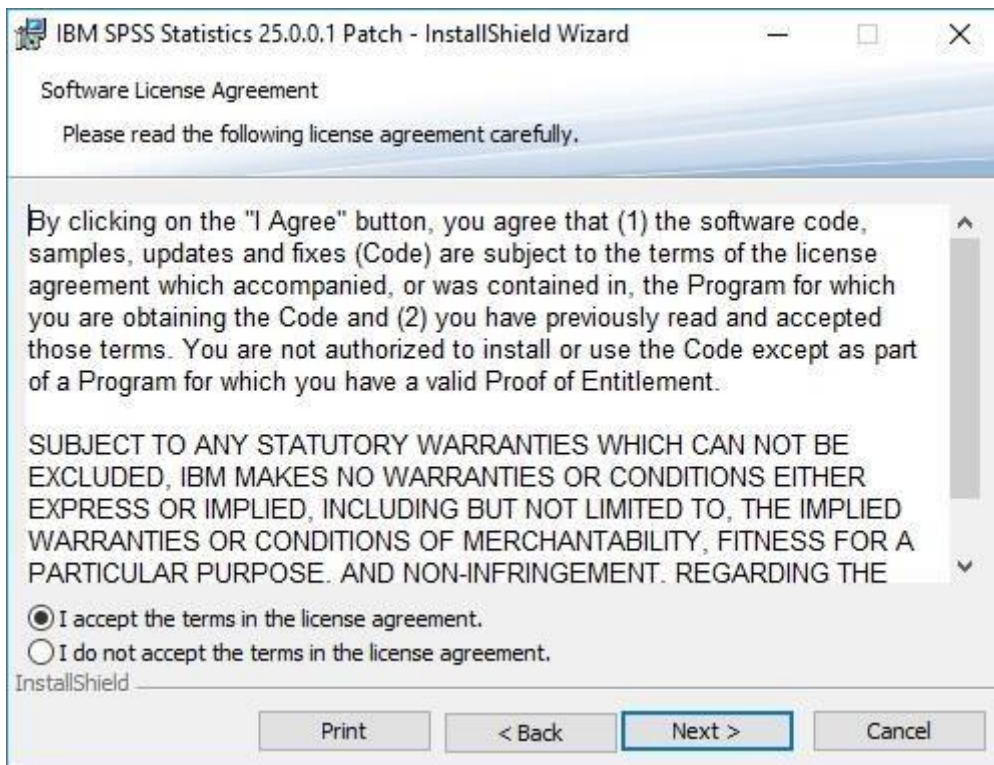
14. A telepítés végeztével indítsa el a javító csomag telepítőjét:

25.0-IM-S25STATC-WIN**-FP001.exe

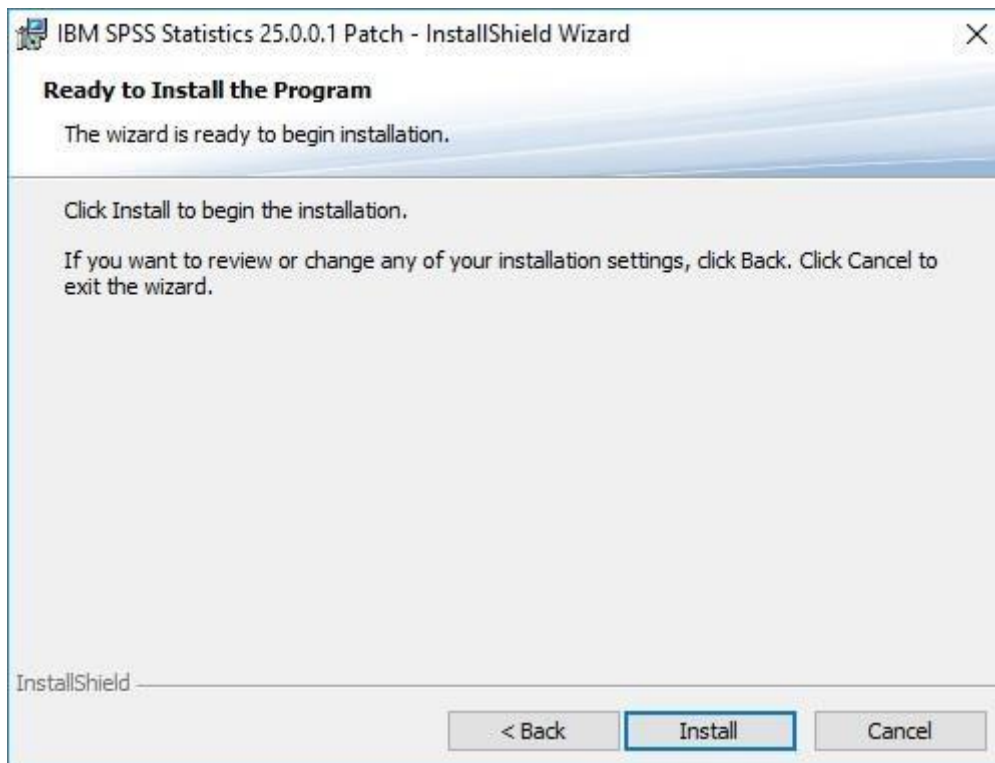
15. Kattintson a NEXT gombra:



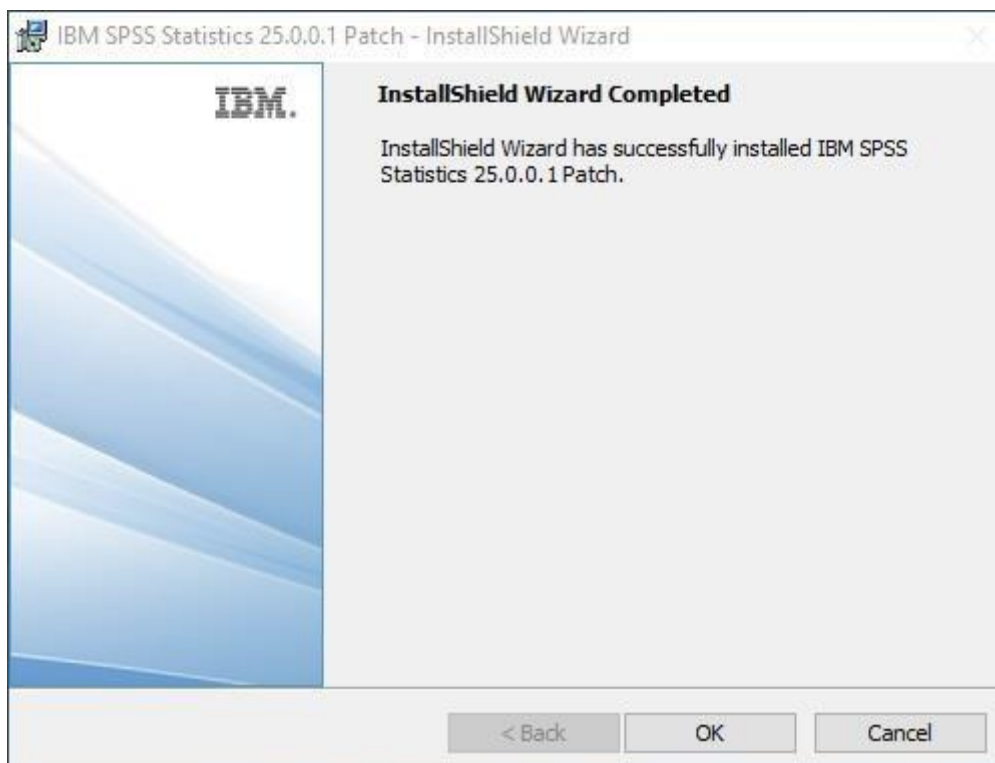
16. Miután elolvasta a licenz feltételeket, válassza az „I accept” lehetőséget, majd kattintson a NEXT gombra:



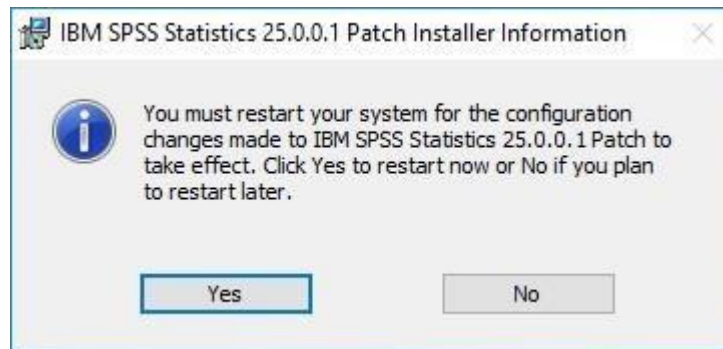
17. Kérem, adja meg a telepítés helyét (alap esetben ezt nem kell módosítani), majd klikkeljen a NEXT gombra:



18. Klikkeljen az OK gombra:



19. A telepítés befejezéséhez a gép újraindítása szükséges. Kérem mentse el munkáit, majd klikkeljen a YES gombra:



20. A gép újraindítása után a telepítés befejeződik. A VPN kapcsolat felépítése után a program használatra kész.